



PIERWOTNE NIEDOBORY ODPORNOŚCI (PNO)

to grupa zaburzeń spowodowanych nieprawidłowym funkcjonowaniem lub brakiem zdolności układu immunologicznego do zwalczania zakażeń. PNO mogą być diagnozowane w każdym wieku. Szacuje się, że w Polsce PNO może dotyczyć niemal 40 000 osób, a tylko 4000-5000* przypadków zostało do tej pory wykrytych¹.

OBJAWY OSTRZEGAWCZE DOTYCZĄCE PNO U DZIECI²

Po zaobserwowaniu co najmniej dwóch z poniższych objawów lekarz powinien pilnie skierować pacjenta do specjalisty immunologa².



4 lub więcej nowych zakażeń ucha w ciągu roku



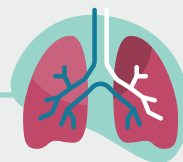
Nieprzybieranie na wadze lub zahamowanie prawidłowego rozwoju dziecka



2 lub więcej nowych zakażeń zatok w ciągu roku



Stosowanie antybiotyków przez 2 mies. lub dłużej z niewielkim efektem



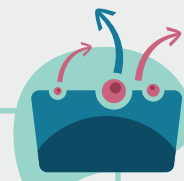
2 lub więcej zapaleń płuc w ciągu roku



Uporczywe pleśniawki w jamie ustnej lub zakażenia grzybicze na skórze



2 lub więcej zakażeń tkanek głębokich, w tym posocznica



Nawracające, głębokie ropnie skóry i innych narządów



PNO w wywiadzie rodzinnym



Konieczność stosowania antybiotyków dożylnych do leczenia zakażenia

Więcej informacji nt. PNO i kampanii: madraopieka.pl/odpornoscia-mozna-sie-dzielic/PNO2023

Inicjator kampanii



Partnerzy kampanii



Mecenas kampanii



* Zdaniem Konsultant krajowej w dziedzinie Immunologii Klinicznej, Profesor Sylwii Kołtan, PNO jest wykrywane u nawet 10 000 pacjentów.

Referencje: 1. <https://www.pexps.pl/files/upload/files/201710-PEXPS-PNO-raport.pdf>, dostęp: 04.2023; 2. Journal of Clinical Immunology (2022) 42:1473-1507; 3. <https://immunodeficiency.ca/primary-immunodeficiency/red-flags>, dostęp: 04.2023; Źródło logo WPIW: <http://www.worldpiweek.org/resources/campaign-materials/>, dostęp: 04.2023.

Materiał powstał w ramach obchodów Światowego Tygodnia Pierwotnych Niedoborów Odporności (worldpiweek.org/), skierowany do szerokiej publiczności, przygotowany i sponsorowany przez Takeda, C-ANPROM/PL/IC/0262, 04/2023. Niniejszy materiał nie powinien być traktowany jak profesjonalna porada medyczna. W celu uzyskania dodatkowych informacji prosimy o kontakt z lekarzem. Copyright © 2023 Takeda Pharmaceutical Company Limited. Wszystkie prawa zastrzeżone. Wszystkie znaki handlowe są własnościami ich prawowitych właścicieli. Takeda Pharma Sp. z o.o., ul. Prosta 68, 00-838 Warszawa, Polska, T: +48 22 608 13 00 lub 01, F: +48 22 608 13 03, www.takeda.com/pl-pl/